

## Каким препаратом прививают?



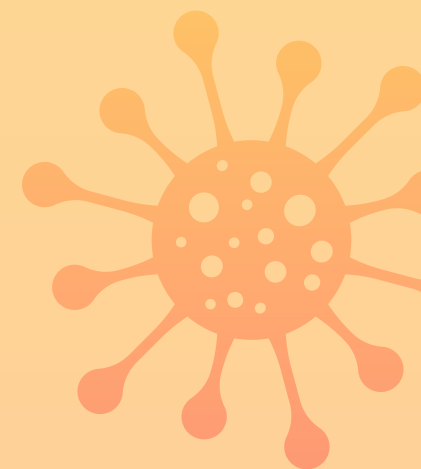
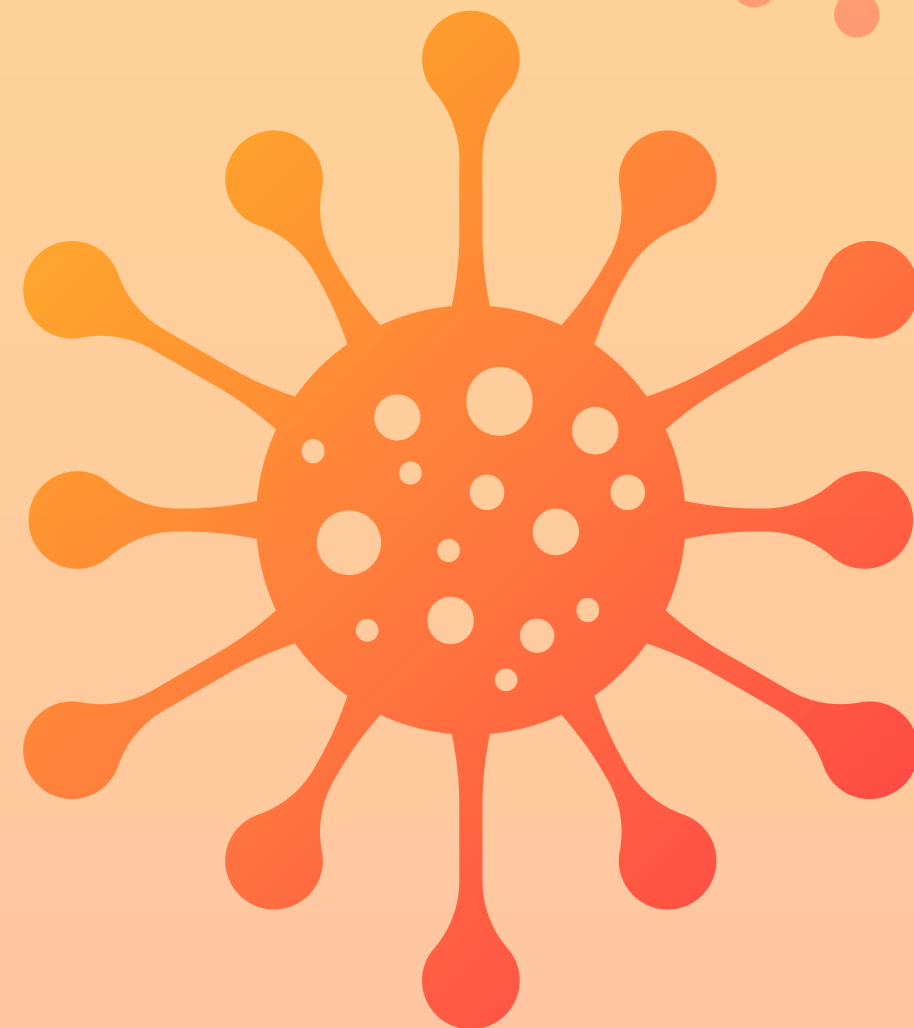
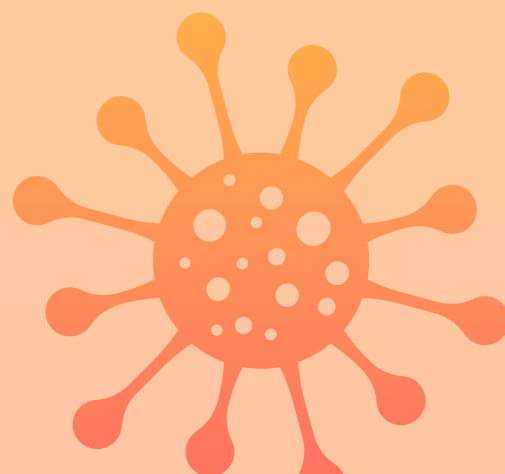
Вакцина Гам-Ковид-Вак, торговое название «Спутник-V»

## Вакцина «Спутник V». Как работает?



Вакцина проверена и абсолютно безопасна, вырабатывает антитела и защищает от тяжелых последствий коронавируса. Вакцина двухкомпонентная, поэтому вакцинация проходит в 2 этапа.

**Полезная информация  
по вакцинации  
от COVID-19**



## Как записаться на прививку?

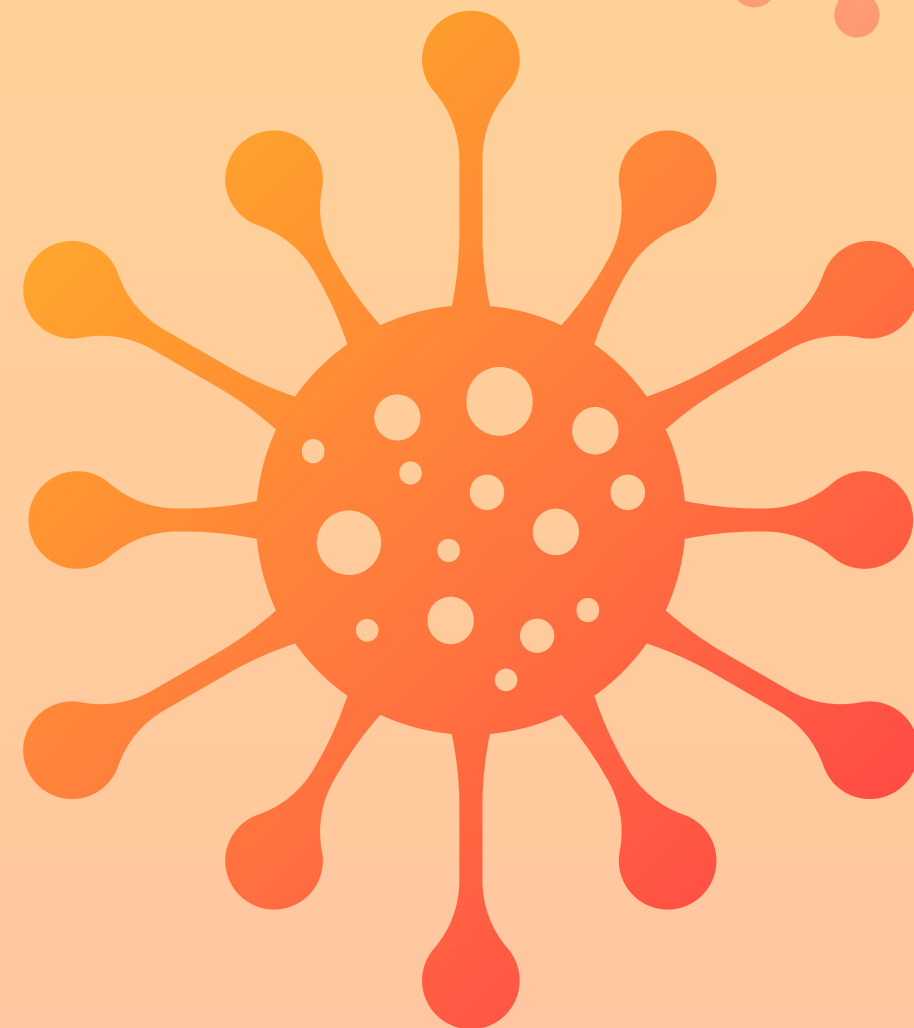
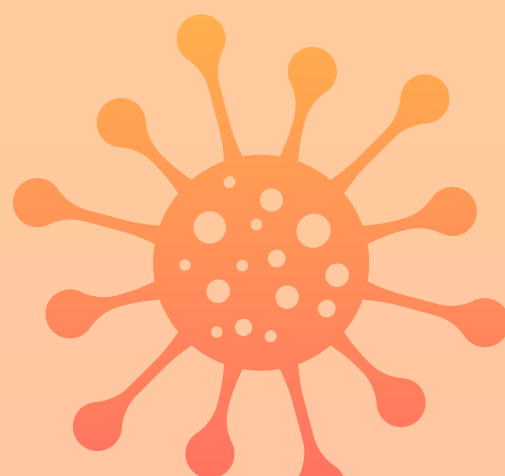


- ЕДС телефон 8-800-450-48-48, по короткому номеру 122
- поликлиника по месту жительства
- портал Госуслуг

## Долго ли ждать прививку после записи?



Все зависит от темпов поступления вакцины. На прививку пригласят каждого записавшегося к определенному времени.

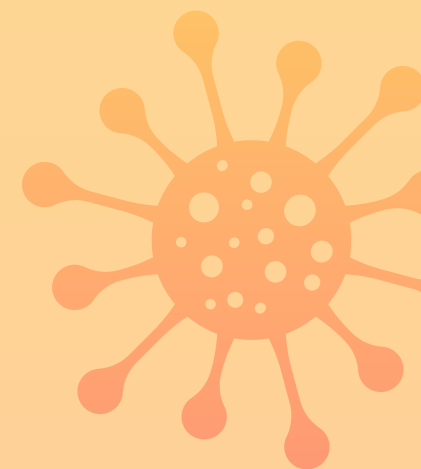
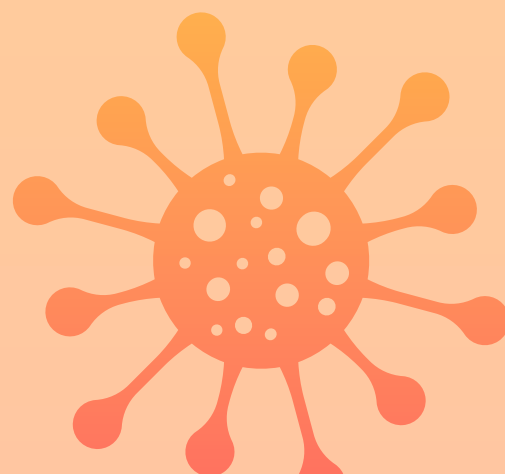


## Можно ли прийти в другой день или время? Зачем нужно записываться?

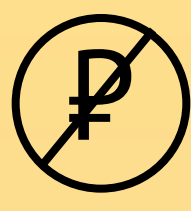
Вакцину готовят (размораживают) к определенному времени. Эти условия необходимо строго соблюдать, иначе она потеряет свои свойства.

- Каждая ампула вакцины используется для иммунизации **5-ти** человек.
- Вскрытая ампула не может храниться больше **2-х** часов.
- Даже невскрытая ампула не подлежит повторной заморозке.

**ВАЖНО!** Пациенты должны приходить вовремя, чтобы рационально расходовать вакцину.



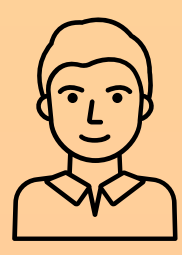
## Сколько будет стоить вакцинация?

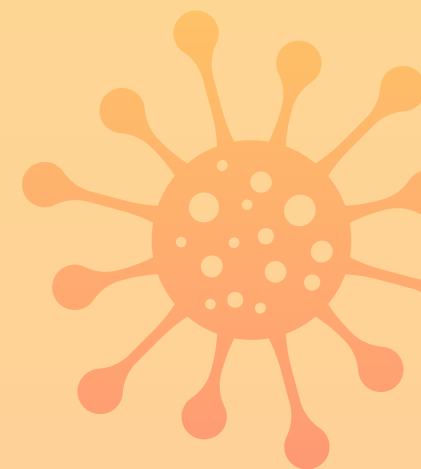
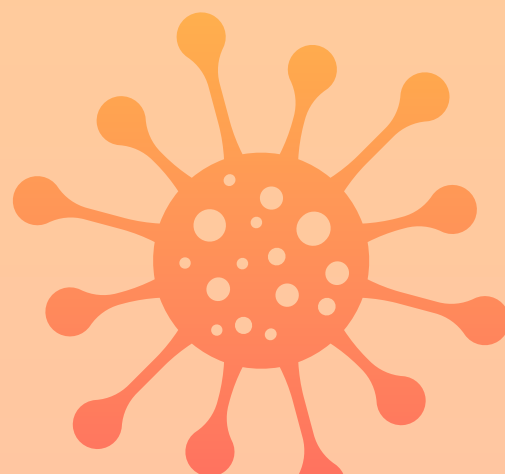
 Вакцина абсолютно бесплатна по полису ОМС и доступна любому взрослому жителю области

## Нужно ли брать справку-направление у терапевта перед прививкой?

 Нет. Врач проведет осмотр непосредственно перед прививкой

## Какие есть возрастные ограничения для прививки?

 Прививку могут сделать жители Липецкой области в возрасте от **18** лет



# Что представляет из себя процесс вакцинации?

## 1 этап

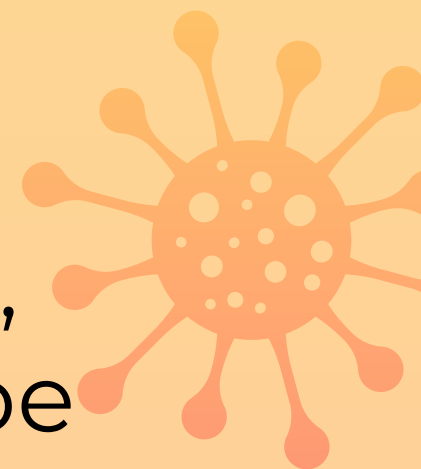
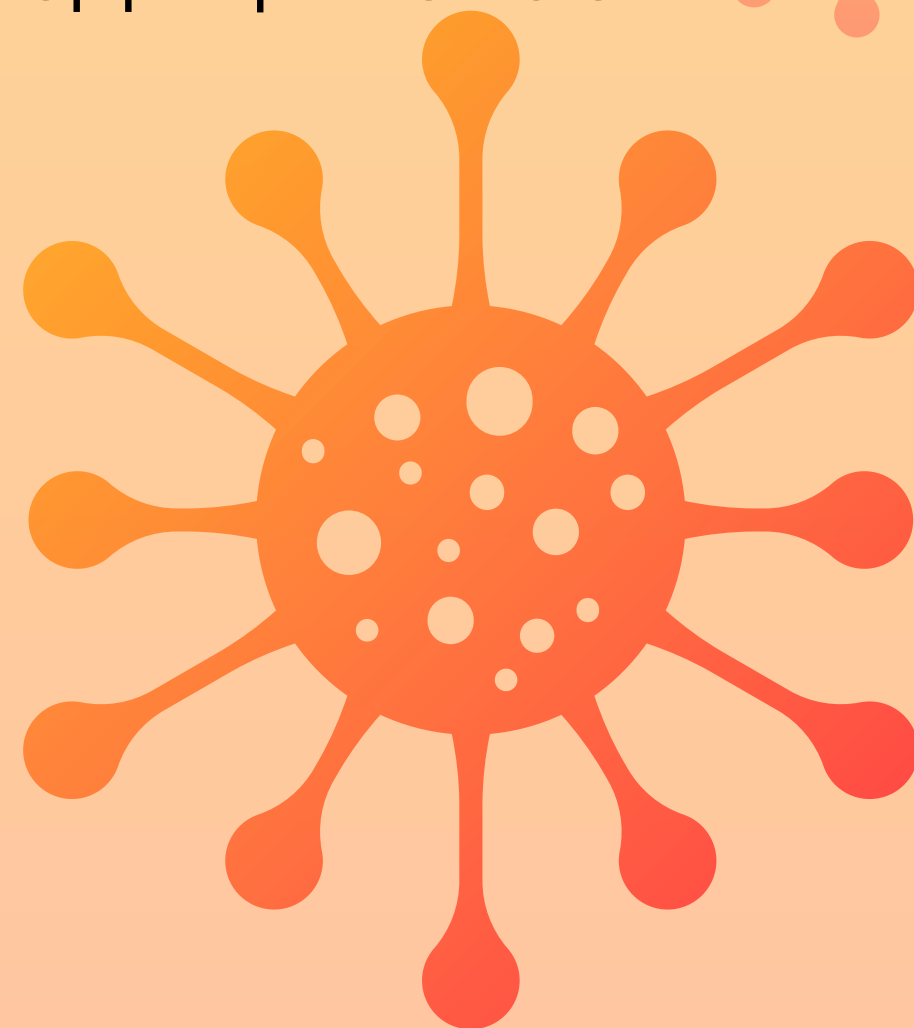
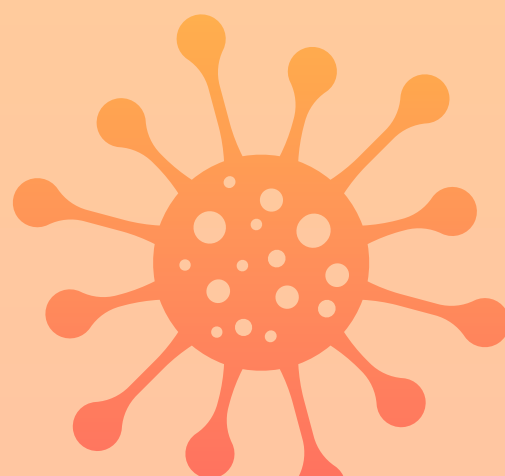


Осмотр врача, введение первого компонента вакцины, медицинское наблюдение, ведение дневника самонаблюдения

## 2 этап



Через три недели повторный осмотр врача, введение второго компонента, медицинское наблюдение, ведение дневника самонаблюдения



## Зачем нужен осмотр врача?

Осмотр врача обязателен.

Медик должен убедиться, что противопоказаний для вакцинации нет. Врач изучает анамнез.

У пациента измеряют температуру (она не должна превышать **37** градусов).

**ВАЖНО!** Вакцинация откладывается на **2-4** недели, если при осмотре обнаружена острая фаза инфекционного, неинфекционного, либо хронического заболевания.



## После вакцинации необходимо:

- Снизить физические нагрузки (в течение **3-х** дней после прививки)
- Исключить алкоголь (в течение **3-х** дней после прививки)
- Не мочить место укола, не посещать сауну

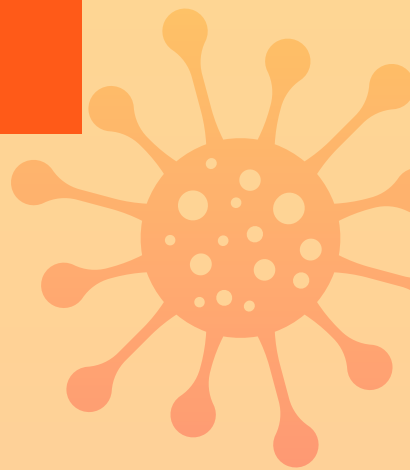
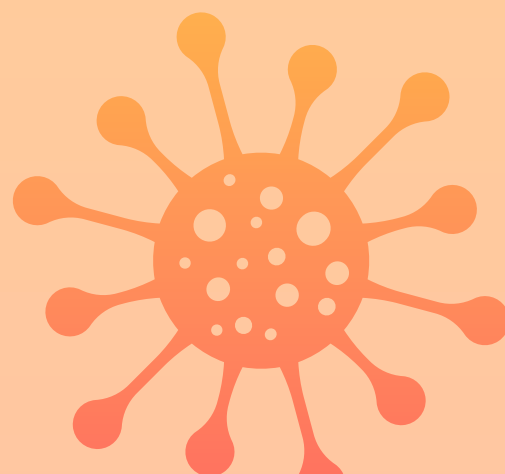


В редких случаях после прививки возможны индивидуальные реакции:

- слабость, недомогание
- повышенная температура
- местная реакция



**ВАЖНО!** Если симптомы сохраняются в течение **1-3-х** дней, необходимо обратиться к врачу.

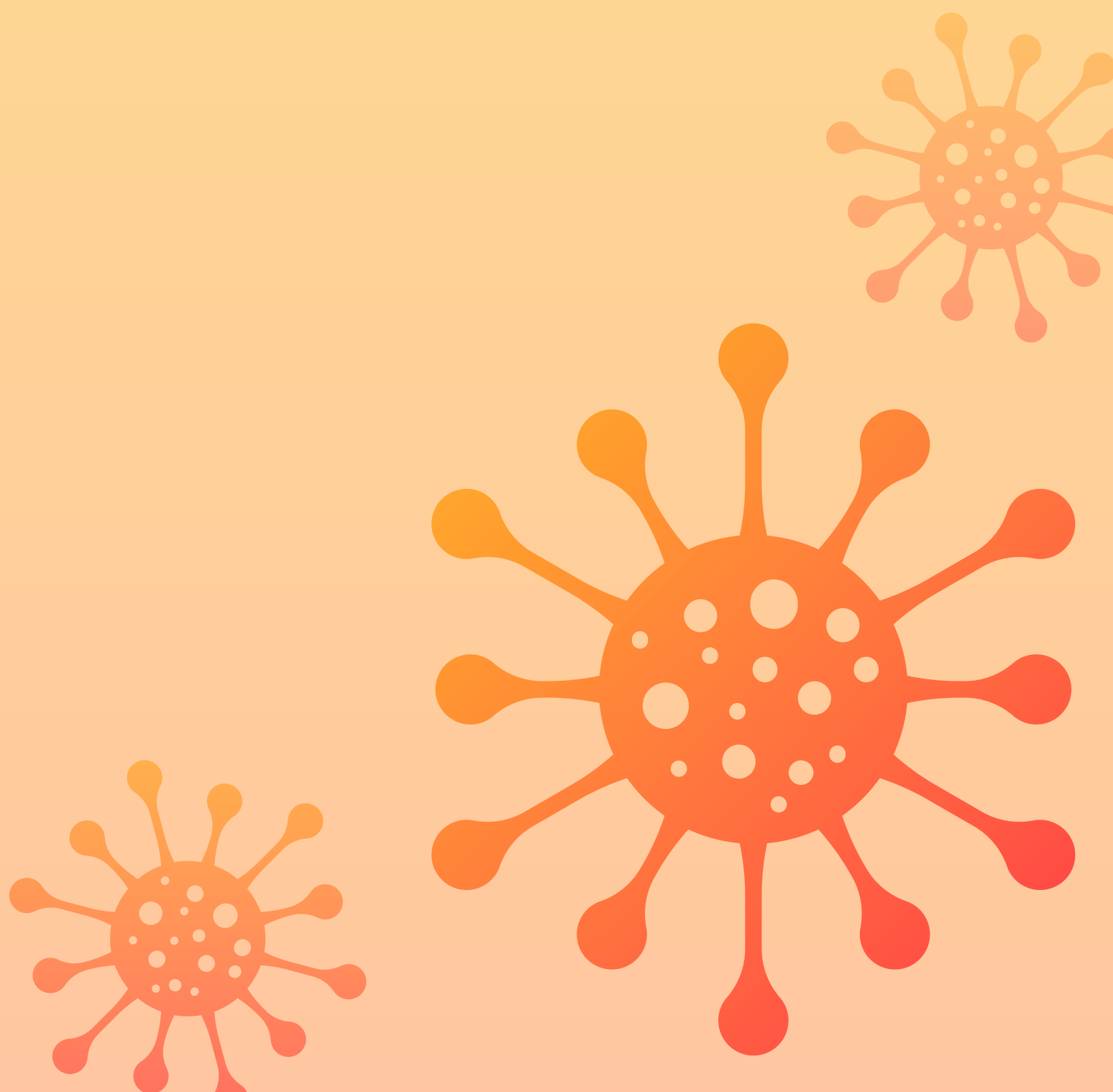


## А как же самоизоляция?



Можно вести обычный образ жизни, строгая самоизоляция не требуется.

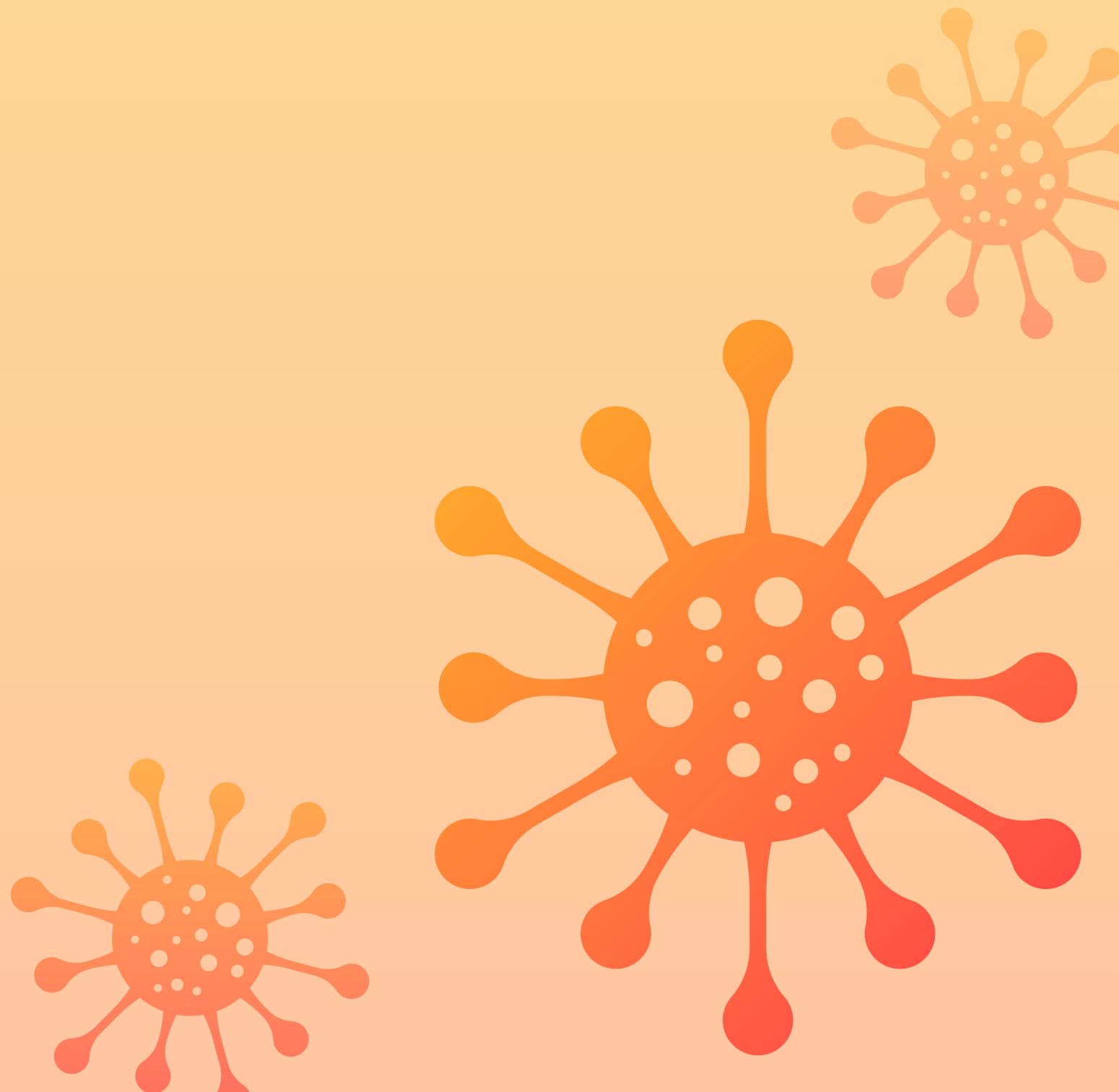
**ВАЖНО!** Обязательные меры предосторожности: соблюдение дистанции, масочный режим в общественных местах.





## Какие есть противопоказания?

- острые симптомы ОРВИ
- обострение хронических болезней
- тяжелые аллергические реакции
- беременность и период грудного вскармливания
- возраст до 18 лет

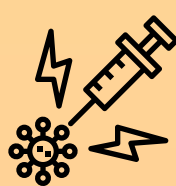


## Я сделал прививку. Что дальше?



Пациент получает сертификат о прохождении вакцинации на портале Госуслуг. Здесь можно вести дневник самонаблюдения. Также портал Госуслуг напомнит о дате второй аппликации вакцины.

## Какой от вакцины эффект?



Уже после введения первого компонента начинается выработка антител. Максимальная эффективность наступает после введения второго компонента.

**Привиться проще, чем лечиться**

